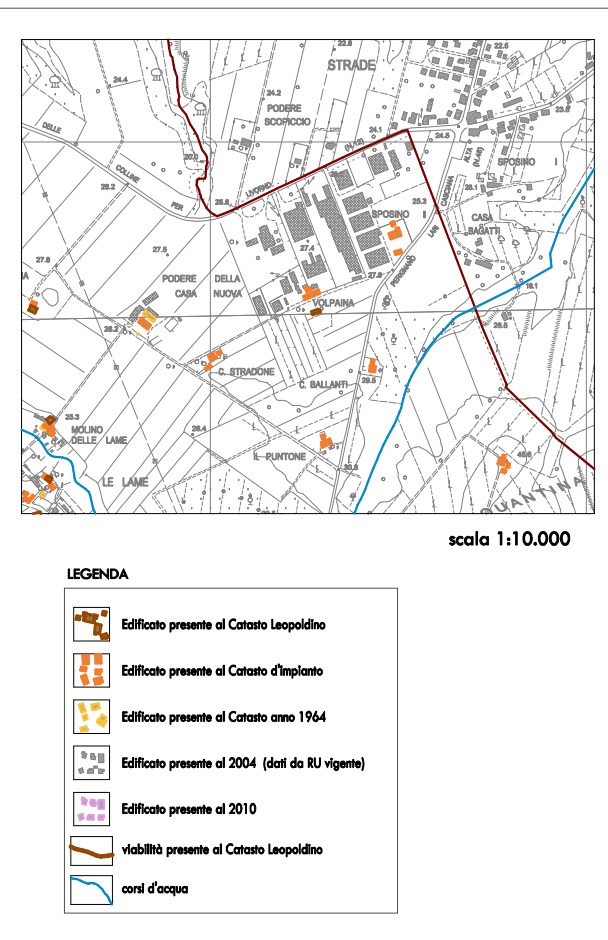


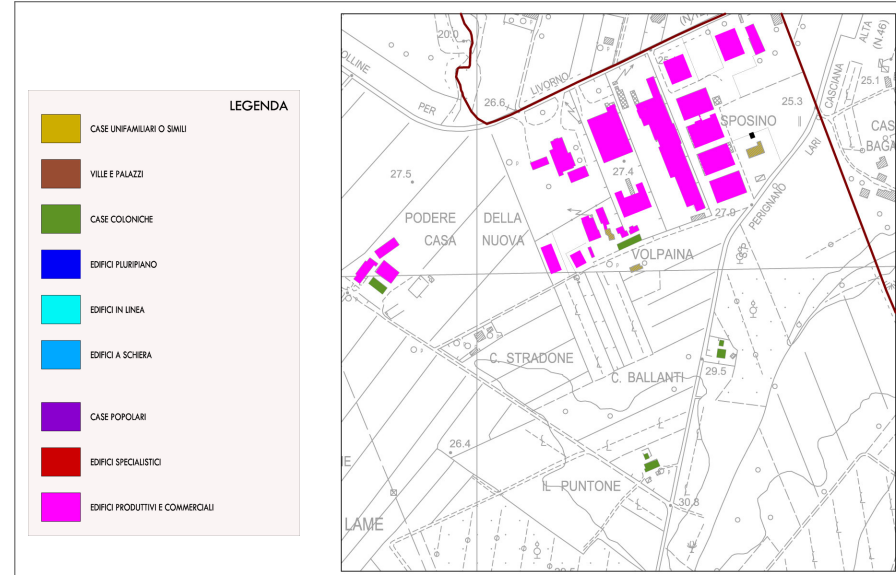
ORTOFOTO



STRATIFICAZIONE STORICA



ANALISI TIPOLOGICA



CARATTERI SALIENTI

- sistema produttivo di bassa qualità
- dissonanza tra insediamento e qualità del paesaggio circostante
- presenza di un nodo infrastrutturale: Strada Provinciale e viabilità per Crespina

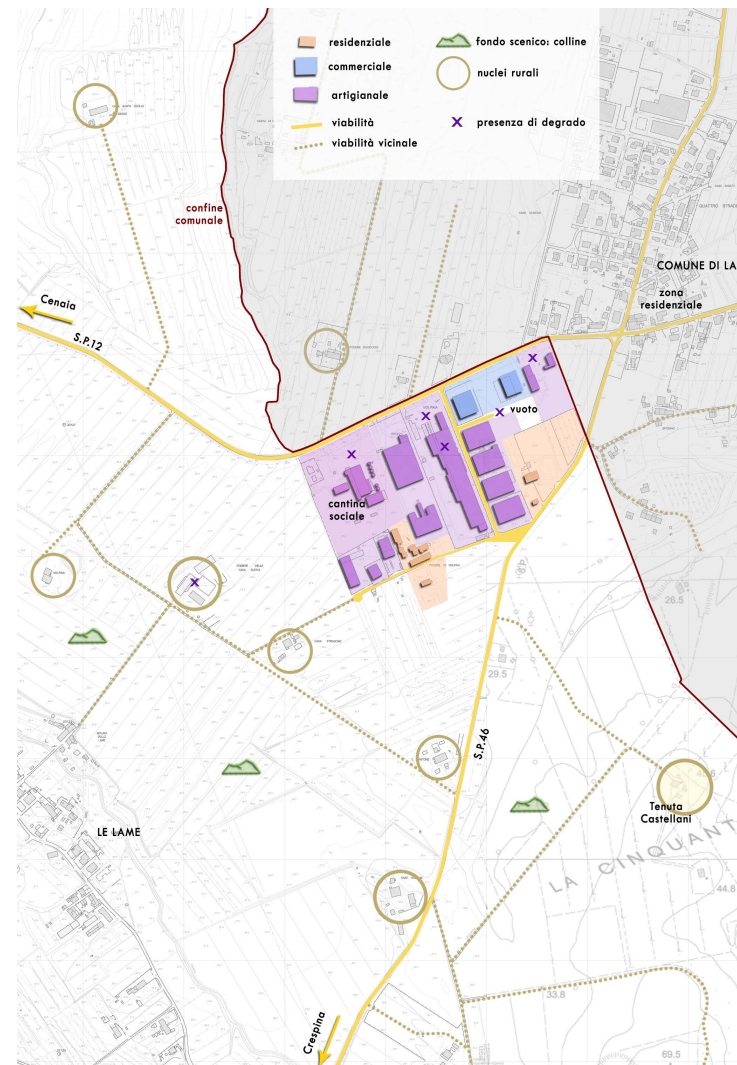
ASPETTI PROBLEMATICI

- Sistema produttivo incompiuto, anche a livello di infrastrutture interne
- Bassa qualità architettonica e d'impianto
- Dissonanza delle funzioni insediate con il contesto paesaggistico e le residenze
- Le attività produttive generano traffico pesante interno al territorio comunale
- Carenze di infrastrutture a rete

POTENZIALITA'

- Contesto paesaggistico
- Contesto infrastrutturale e insediativo (Quattro Strade)
- Orientamento a rilocalizzare le attività produttive a Lavoria

ELEMENTI DI ANALISI



COMUNE DI CRESPINA
Provincia di Pisa



VARIANTE GENERALE
AL PIANO STRUTTURALE
STATUTO DEL TERRITORIO

titolo
ANALISI E VALUTAZIONE DEGLI
INSEDIAMENTI PRINCIPALI - VOLPAIA

tav. n° **ST 03.3**

scala
1:10.000

data
Gennaio 2011

Sindaco - Ing. Thomas D'Audona
Assessore Urbanistica - Ing. Davide Boad

Responsabile del Procedimento - arch. Stefano Galletti
Garante della Comunicazione - p.e. Luca Melani

Progettisti - Ing. Paolo Bazzi, arch. Stefano Galletti
Valutazione Integrata e VAS - dott.ssa Elisabetta Nord
Studi Idrogeologici - Geoprogetti Studio Associato

collaboratori Gruppo di progettazione
Ing. Claudia Paoli

collaboratori Ufficio Tecnico comunale
p.e. Luca Melani
geom. Enrico Bulleri
geom. Fabio Mammi - Ufficio Lavori Pubblici
Ing. Massimo Saleppichi - Ufficio Ambiente
Antonella Cocchini - Segreteria di settore
dott.ssa Caterina Covello - Ufficio Attività Produttive

